

# Leadership Synchronization



CHANCES  
TAKE YOURS

Feintuning für Führungskraft  
und Organisation

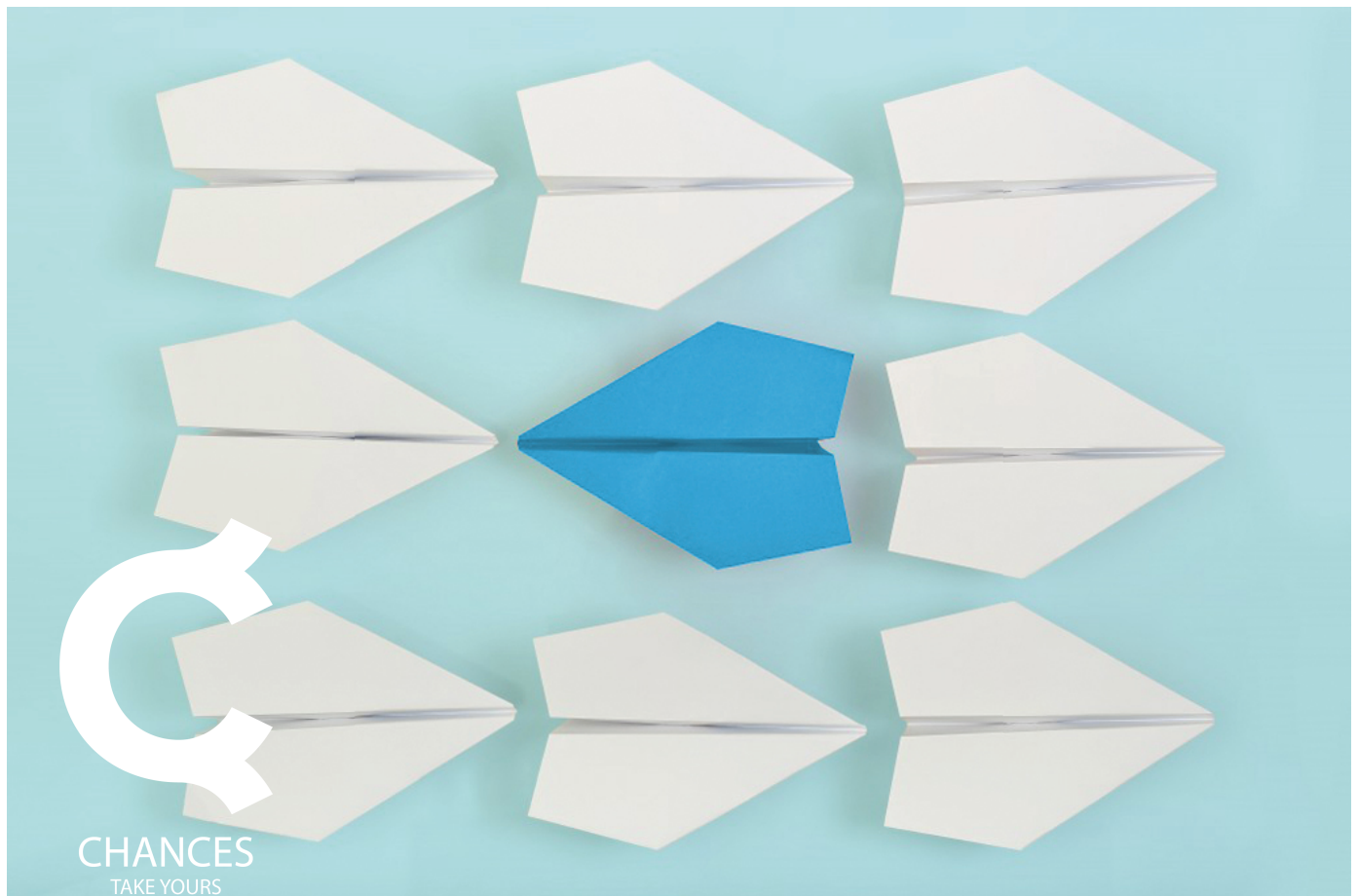
Koblenz und Köln - Termine auf Anfrage



# Feintuning für Führungskraft und Organisation

Evolutionäre Organisationen brauchen Führungskräfte, die über einen hohen Reifegrad verfügen und deren Dynamiken verstehen. Je flexibler sich eine Führungskraft in ihrer Organisation positionieren kann, desto angemessener wird sie Prozesse gestalten: zum Beispiel bei Konflikten so, dass sich das System selbst reguliert. Die Führungskraft muss bereit sein, fortlaufend mit der Organisation zu lernen und sich mit ihr weiterzuentwickeln.

Auf diese Herausforderungen bereitet das Seminarprogramm „Leadership Synchronisation“ vor. In den Modulen geht es um die Feinabstimmung zwischen individueller Führungshaltung und Organisationsarchitektur. Durch den zuvor ermittelten Reifegrad wird die Führungskraft gezielt in ihrer Entwicklung gefördert, um Herausforderungen angemessen meistern zu können.



# Zielsetzung und Nutzen

## Was die Teilnehmerinnen und Teilnehmer mitnehmen

- eine konkrete Auswertung über Ihren aktuellen Entwicklungsstand (Möglichkeiten & Grenzen)
- formulierte Entwicklungsziele und damit verbunden konkrete Handlungsempfehlungen für die Erreichung dieser Ziele
- Abgleich über die Passung des eigenen Reifegrads mit den Anforderungen ihrer Organisation
- Diagnostisch besser einschätzen zu können, wie sie die Entwicklung ihrer Mitarbeiter fördern können.
- Wie sie damit umgehen können, wenn die Passung von geforderter Aufgabenerfüllung und Mitarbeiterentwicklung weit auseinanderliegen.

## Zielgruppe

Führungskräfte, deren Organisation sich im Wandel befinden.

## Vorgehensweise

Vor Beginn der Veranstaltung erhalten Sie Reflexionsfragen, um sich die an Sie gestellten Anforderungen aus Ihrer Organisation bewusst zu machen, sowie einen Satzergänzungstest zur „Ich-Entwicklung“. Letzterer gibt Ihnen Auskunft darüber, wie Sie ganz gezielt Ihre eigene Entwicklung fördern können. Während der drei Module werden wir uns die mögliche persönliche „Passungslücke“ anschauen, sowie ganz konkrete Schritte zur Weiterentwicklung erarbeiten. Nach Modul I erhält jede Teilnehmerin und jeder Teilnehmer ein persönliches zweieinhalbstündiges Auswertungsgespräch zum Ich-Entwicklungsprofil.

Während der Module werden die persönlichen Entwicklungspläne und die gemachten Erfahrungen immer wieder aufgegriffen, besprochen und weiterentwickelt. Somit wird sichergestellt, dass der Fokus für die eigene Entwicklungsreise in der notwendigen Spannung bleibt und auch zwischen den Modulen konstant weiterverfolgt wird.

Bei Bedarf werden Konzepte oder „Landkarten“ eingestreut, um Phänomene und Muster besser einordnen zu können.

# Berater/Coaches



### **Claudia Fountain**

Inhaberin

Die vielseitig ausgebildete, erfahrene Beraterin und Trainerin (auch Lehr-Supervisorin) Claudia Fountain ist nach 20 Jahren in deutschen und internationalen Organisationen angekommen: Sie leitet seit 2010 das Beratungsunternehmen CHANCES gemeinsam mit ihrem Kollegen Mike Michels und entwickelt spezialisierte Weiterentwicklungs- sowie Weiterbildungsmaßnahmen.

Claudia Fountain begleitet so Unternehmen, Führungskräfte und global agierende Organisationen bei Entwicklungs- und Wachstumsprozessen. Aktuell widmet sie sich verschiedenen Projekten: darunter Leadership-Development-Programme, Coaching, Nachsorge von strukturellen Veränderungen sowie Beratung des deutschen Mittelstands mit Standorten im Ausland.



### **Mike Michels**

Inhaber

Seit Anfang 2000 begleitet Mike Michels Führungskräfte in in- und ausländischen Unternehmen als Berater, Coach und Keynotespeaker: darunter viele Organisationen von der Liste „Fortune Global 500 Company“. Für diese Unternehmen hat Mike Michels Veränderungsprozesse und Leadership-Development-Programme durchgeführt sowie Team- und Bereichsentwicklungen begleitet.

Dabei interessiert sich der Gründer ebenso, wie seine Kollegin, für die Weiterentwicklung des persönlichen Reifegrads bei Führungskräften in Veränderungsprozessen. Mike Michels begleitet Topmanager, Führungskräfte und Führungsteams – mit allen damit verbundenen persönlichen Möglichkeiten und Grenzen – und befähigt sie, bei Kultur- und Veränderungsprozessen wirksamer zu agieren.



# Termine und Organisation

## Termine

Die drei 1,5 täglichen Module werden mit den Teilnehmern abgestimmt.

## Dauer: 1,5 Tage

1. Tag von 15–19 Uhr
2. Tag von 09–17 Uhr

## Ort: CHANCES

### Büro Koblenz:

Trierer Straße 1a, 56072 Koblenz

### Büro Köln:

Schillingsrotter Straße 49, 50996 Köln

## Preise und Leistungen

2.100,- € für drei Module, zzgl. 850,- € für die Erstellung des I-E-Profiles, sowie für ein persönliches zweieinhalbstündiges Auswertungsgespräch

### Im Preis enthalten:

Handouts und Pausengetränke

Alle Preise zzgl. gesetzliche Mehrwertsteuer

## Organisation und Anmeldung

CHANCES

„Leadership Synchronization“

Claudia Fountain & Mike Michels

### Ansprechpartnerin:

Anja Hogenkamp

ah@chances.de

+ 49 157 58494616

Bitte senden Sie uns das folgende

[Anmeldeformular](#) unterschrieben als Scan per E-Mail an: [info@chances.de](mailto:info@chances.de)

Für die Durchführung von einem individuellen Seminarprogramm zum Thema „Leadership Synchronization“ – direkt in Ihrem Unternehmen – rufen Sie uns sehr gerne an unter: + 49 157 58494616.

# Anmeldung

Bitte schicken Sie das ausgefüllte und unterschriebene Anmeldeformular per  
E-Mail an: [info@chances.de](mailto:info@chances.de)

Hiermit melde ich mich verbindlich für alle drei  
Module des Seminarprogramms „Leadership  
Synchronization“ an

1. Termin:

2. Termin:

3. Termin:

## Persönliche Daten

Name, Vorname \_\_\_\_\_

Rechnungsanschrift \_\_\_\_\_

Telefonnummer \_\_\_\_\_

E-Mail \_\_\_\_\_

Position \_\_\_\_\_

Unternehmen \_\_\_\_\_

\_\_\_\_\_  
Ort, Datum

\_\_\_\_\_  
Unterschrift

Die Hinweise zur Datenverarbeitung entnehmen Sie bitte unserer Website unter:  
<https://chances.de/hinweise-zur-datenverarbeitung/>



# Teilnahmebedingungen

## Anmeldung

Die verbindliche Anmeldung erfolgt durch das Ausfüllen und Absenden des Anmeldeformulars in elektronischer Form seitens des Kunden. Mit der Anmeldung erkennen Sie unsere Teilnahmebedingungen an.

Nach der Anmeldung erhalten Sie von uns eine Anmeldebestätigung per E-Mail. Die Teilnahmeplätze sind begrenzt. Gibt es mehr Anmeldungen als Plätze, entscheidet die Reihenfolge der eingegangenen Anmeldungen. Im Falle der Überbuchung werden Sie unverzüglich informiert. Bei Anmeldungen von weniger als 4 Teilnehmern kann das Seminar durch den Veranstalter bis 14 Tage vor dem Seminartermin abgesagt werden. Sie erhalten in diesem Fall Ihre bezahlten Gebühren zurück; weitergehende Ansprüche bestehen nicht.

Eventuell anfallende Kosten für Übernachtung und weitere Verpflegung sind von den Teilnehmenden selbst zu tragen.

## Teilnahmegebühr

Die Teilnahmegebühr ist nach Eingang der Rechnung innerhalb von 14 Tagen fällig.

Der Rücktritt von einer Anmeldung ist stets schriftlich bekannt zu geben. Bei einem Rücktritt bis sechs Wochen vor Veranstaltungsbeginn wird eine Pauschale von 150,00 Euro zzgl. gesetzlicher Mehrwertsteuer erhoben. Danach ist die volle Teilnahmegebühr zu zahlen.

Bei Absage des Seminars durch den Veranstalter aus organisatorischen Gründen oder infolge höherer Gewalt (z. B. Erkrankung) wird die Teilnahmegebühr erstattet. Für vergebliche Aufwendungen oder sonstige Nachteile, die dem Kunden durch die Absage entstehen, kommt der Veranstalter nicht auf. Weitergehende Ansprüche des Kunden sind ausgeschlossen.